

テナント募集のご案内

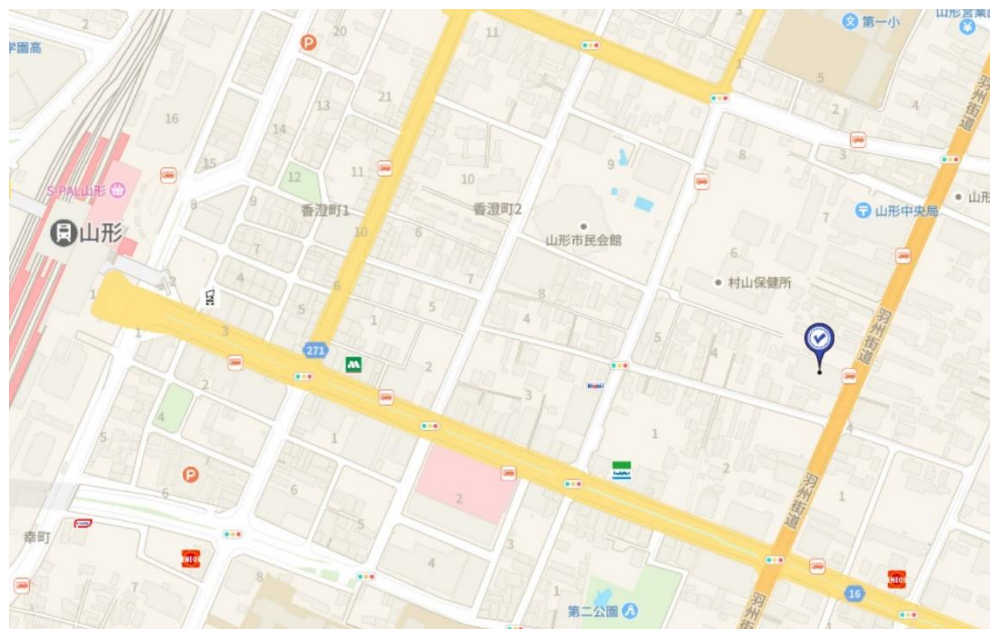
山形十日町ビル



2022年 4月

I.施設概要

物件名	山形十日町ビル
所在	山形市十日町1-3-29
立地条件	JR奥羽本線「山形」駅徒歩9分 十日町紅の蔵前バス停前
総延床面積	6681.30㎡ (2021.09坪)
構造・規模	SRC造 地下1階・地上8階建
竣工年月	昭和57年8月
駐車場	空有
その他	2017年に大規模リニューアル実施



《問い合わせ先》株式会社Buil-netフロンティア
TEL: 043-302-1520 e-mail: sonoda@buil-net.com
担当: 園田宛まで

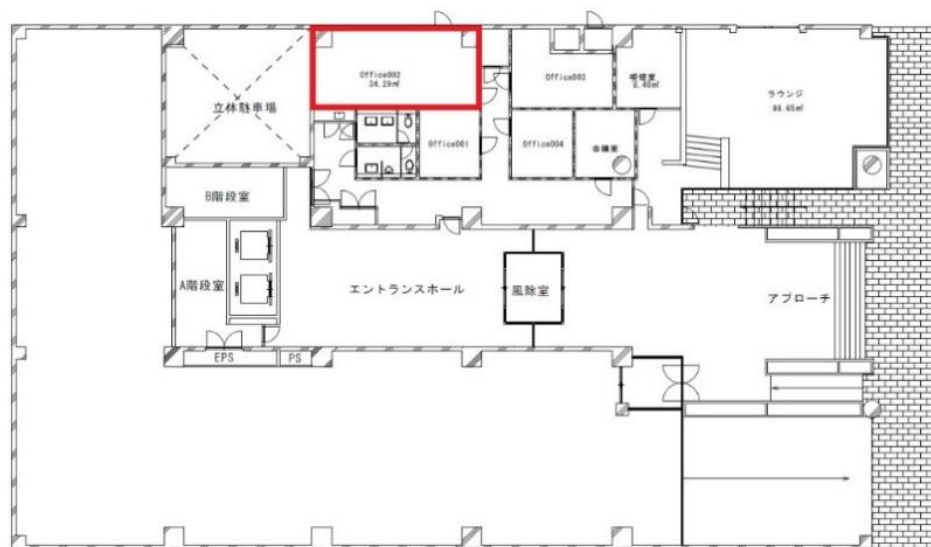
Ⅱ.募集区画

フロア	面積	敷金	賃料	共益費	入居時期
1階	34.29㎡ (10.37坪)	985,150円 (賃料の10ヶ月分)	98,515円 (@9,500円/坪)	賃料に含まれます	即
3階AB区画	278.57㎡ (84.27坪)	8,005,650円 (賃料の10ヶ月分)	800,565円 (@9,500円/坪)	賃料に含まれます	2022年10月
6階C区画	173.25㎡ (52.41坪)	4,978,950円 (賃料の10ヶ月分)	497,895円 (@9,500円/坪)	賃料に含まれます	即
駐車場 立体・平面など	複数	お問合せください	お問合せください	—	即

※上記金額全て税別

諸条件等お問い合わせください

Ⅲ.募集区画平面図



1階 34.29㎡(10.37坪)

IV.募集区画平面図



3階AB区画 278.57㎡(84.27坪)



6階C区画 173.25㎡ (52.41坪)



Entrance



Entrance



Lounge



Lounge



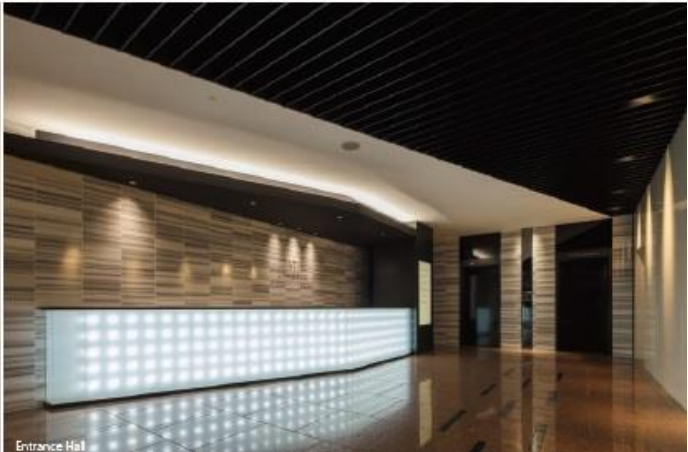
Lounge



Counter



Bv



Entrance Hall