

テナント募集のご案内

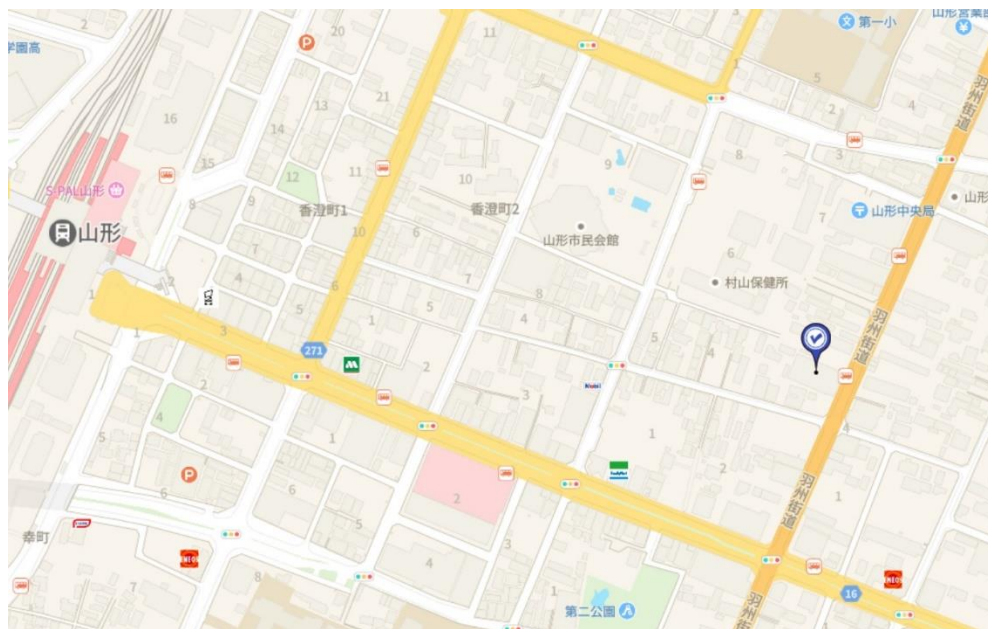
山形十日町ビル



2024年 8月

I.施設概要

物件名	山形十日町ビル
所在	山形市十日町1-3-29
立地条件	JR奥羽本線「山形」駅徒歩9分 十日町紅の蔵前バス停前
総延床面積	6681.30㎡ (2021.09坪)
構造・規模	SRC造 地下1階・地上8階建
竣工年月	昭和57年8月
駐車場	空有
その他	2017年に大規模リニューアル実施



《問い合わせ先》株式会社Buil-netフロンティア
TEL: 043-302-1520 e-mail: toyoda@buil-net.com
担当: 豊田宛まで

Ⅱ.募集区画

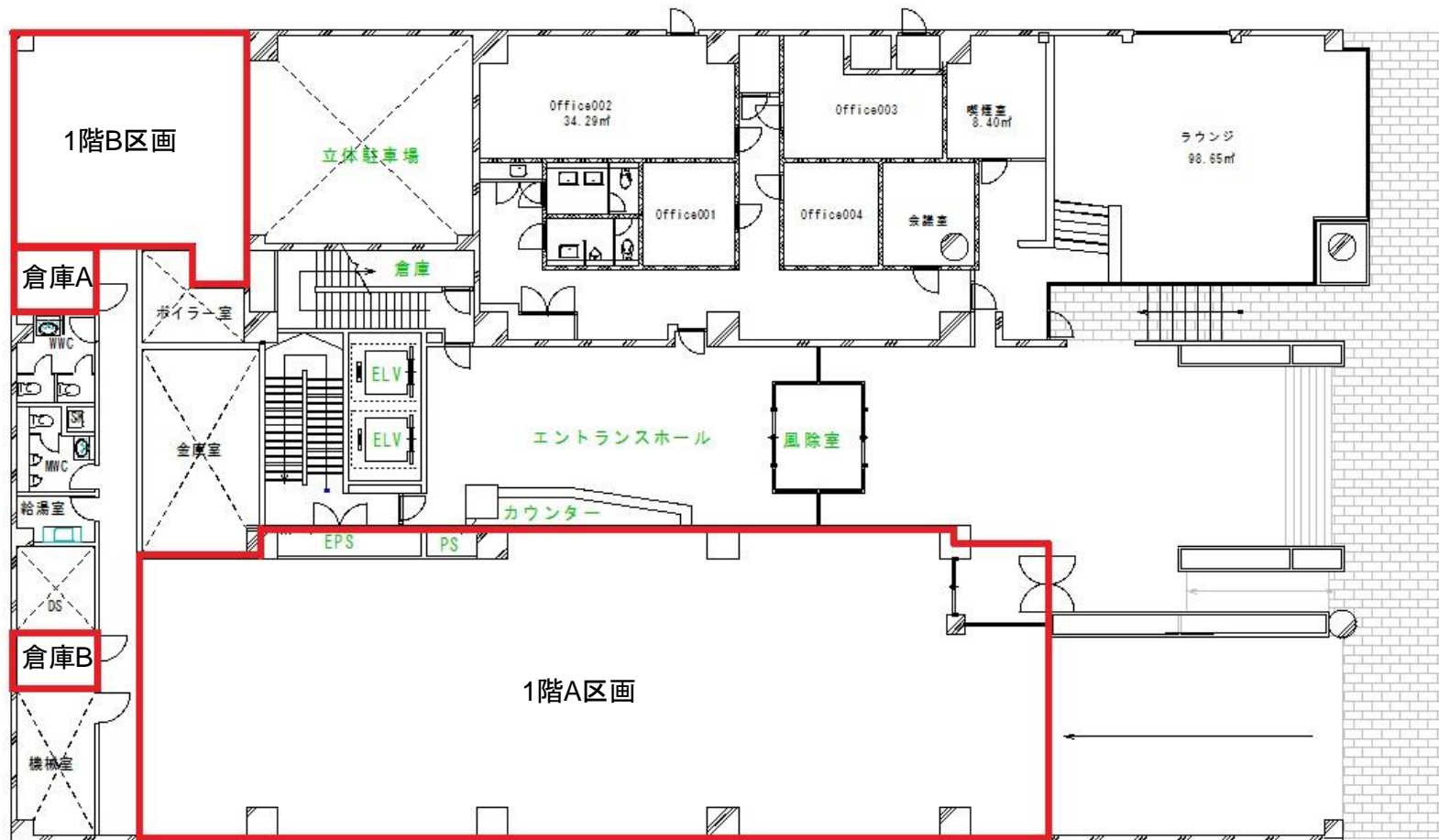
フロア	面積	敷金	賃料	共益費	入居時期	内装仕上
1階A区画	288.95㎡ (87.41坪)	8,741,000円 (賃料の10ヶ月分)	874,100円 (@10,000円/坪)	賃料に含まます	即	スケルトン 空調機あり
1階B区画	53.90㎡ (16.30坪)	1,630,000円 (賃料の10ヶ月分)	163,000円 (@10,000円/坪)	賃料に含まます	即	内装事務所仕上 Pタイル
3階A区画	173.03㎡ (52.34坪)	4,972,300円 (賃料の10ヶ月分)	497,230円 (@9,500円/坪)	賃料に含まます	即	内装事務所仕上 OA床 LED照明
4階A2区画	87.796㎡ (26.56坪)	2,523,200円 (賃料の10ヶ月分)	252,320円 (@9,500円/坪)	賃料に含まます	2025年1月	内装事務所仕上 LED照明

駐車場	台数	敷金	賃料	共益費	入居時期
平面、立体 など	複数	お問い合わせください	お問い合わせください	-	即

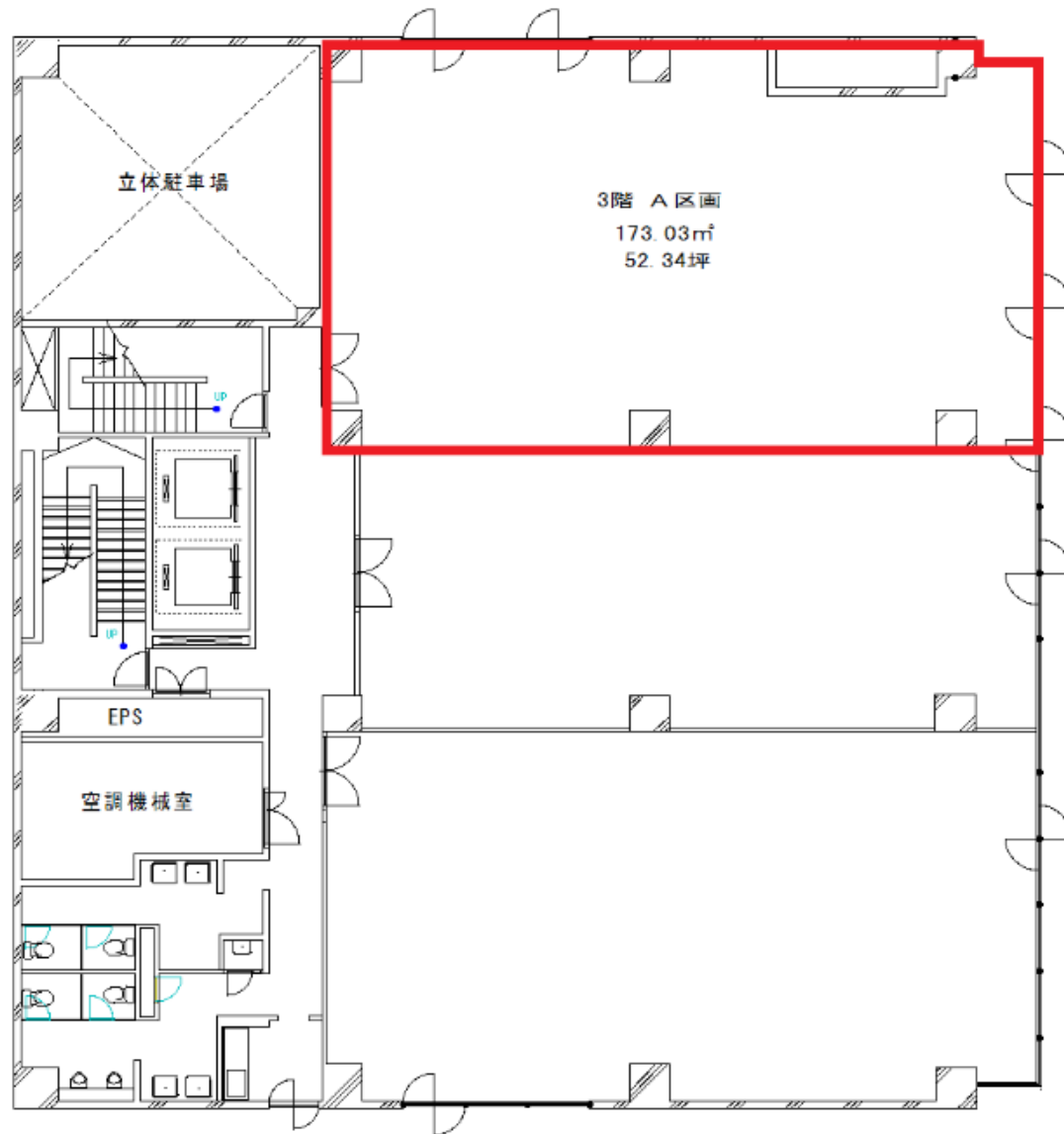
諸条件等お問い合わせください

※上記金額全て税別

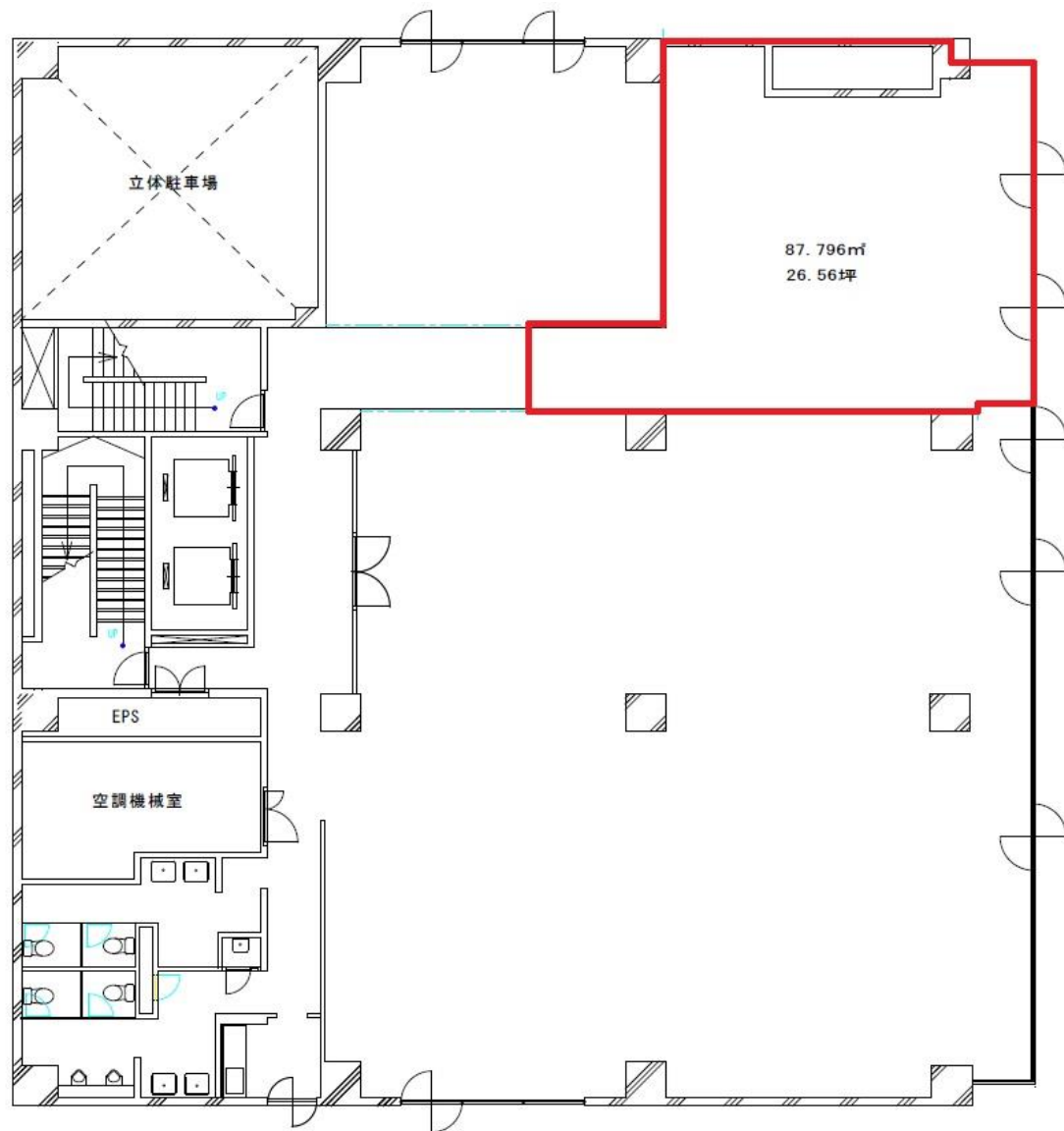
Ⅲ.募集区画平面図



1階A区画	288.95 ^m ² (87.41坪)
1階B区画	53.90 ^m ² (16.30坪)
倉庫A	5.57 ^m ² (1.68坪)
倉庫B	4.93 ^m ² (1.49坪)



3階A区画 173.03m²(52.34坪)



4A2区画 87.896㎡(26.56坪)



Entrance



Entrance



Lounge



Lounge



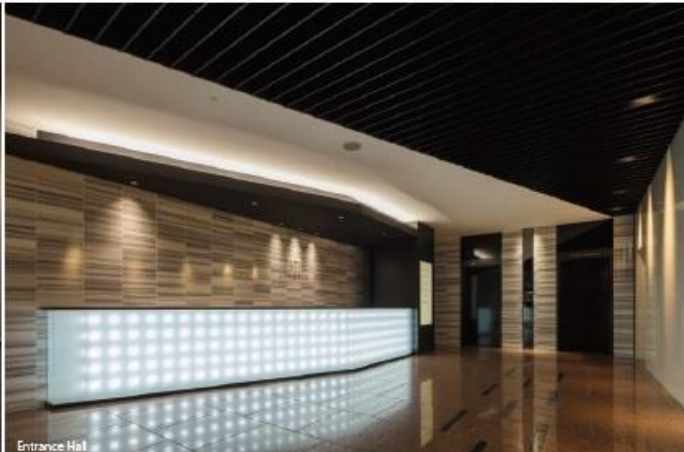
Lounge



Counter



Bv



Entrance Hall