



宇都宮セントラルビル

Utunomiya Central Building

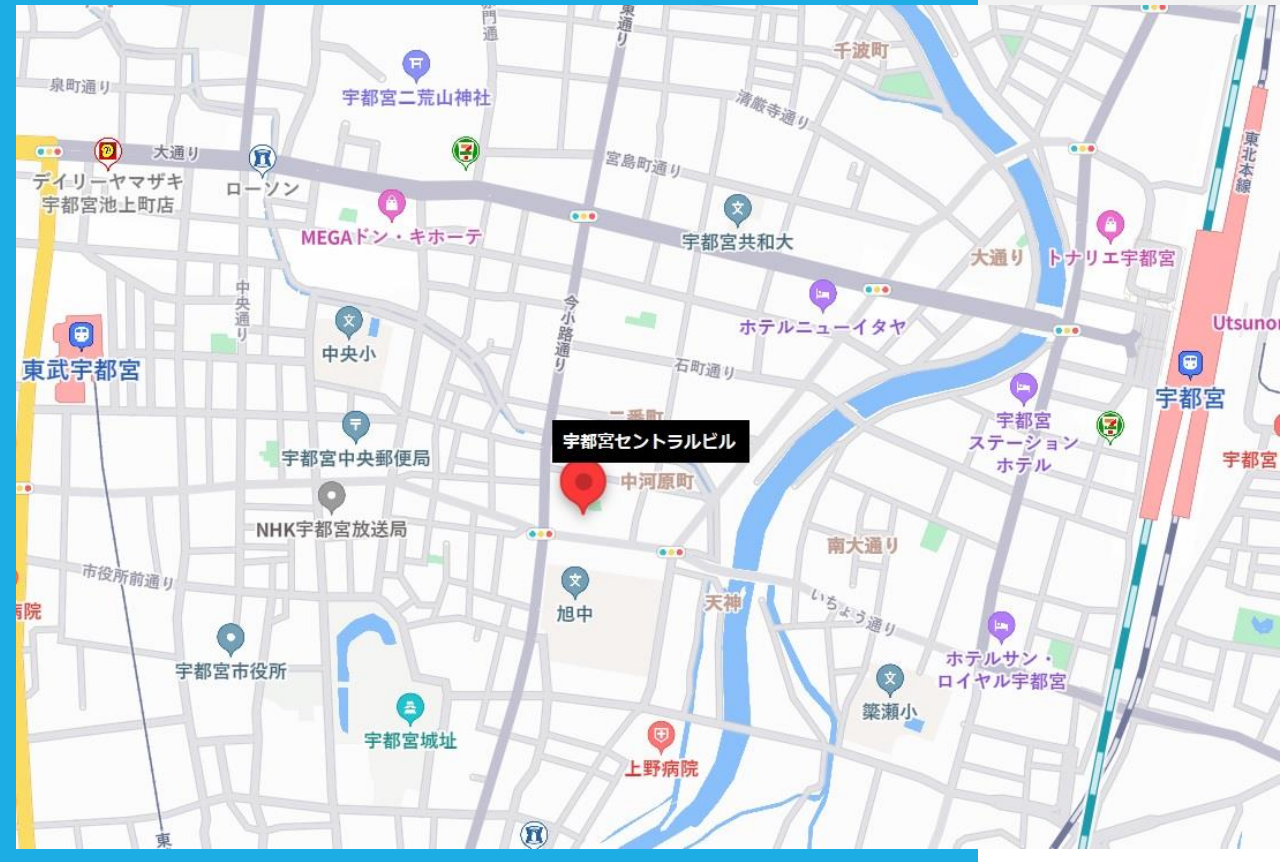
2024年3月

株式会社Buil-netフロンティア



宇都宮セントラルビル

MAP



物件概要

所在地	栃木県宇都宮市中川原町3-19
交通	JR東北本線・東北新幹線「宇都宮」徒歩12分
構造・規模	鉄骨鉄筋コンクリート (SRC) 造 鉄筋コンクリート (RC) 造 地上8階
竣工	1995年9月 (平成7年)
空調方式	個別空調
エレベーター	2基 11人750kg
天井高	1階 : 3,000mm、2～8階 : 2,600mm
駐車場	機械式駐車場
機械警備	総合警備保障
その他	エントランス開放時間 8:00～18:00

宇都宮セントラルビル

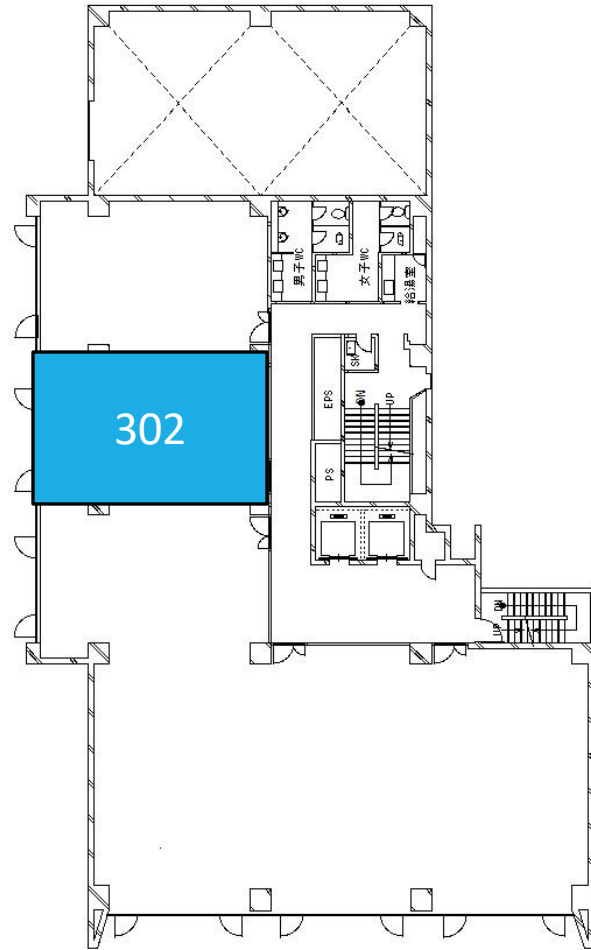
募集区画

※別途消費税、諸条件交渉可能

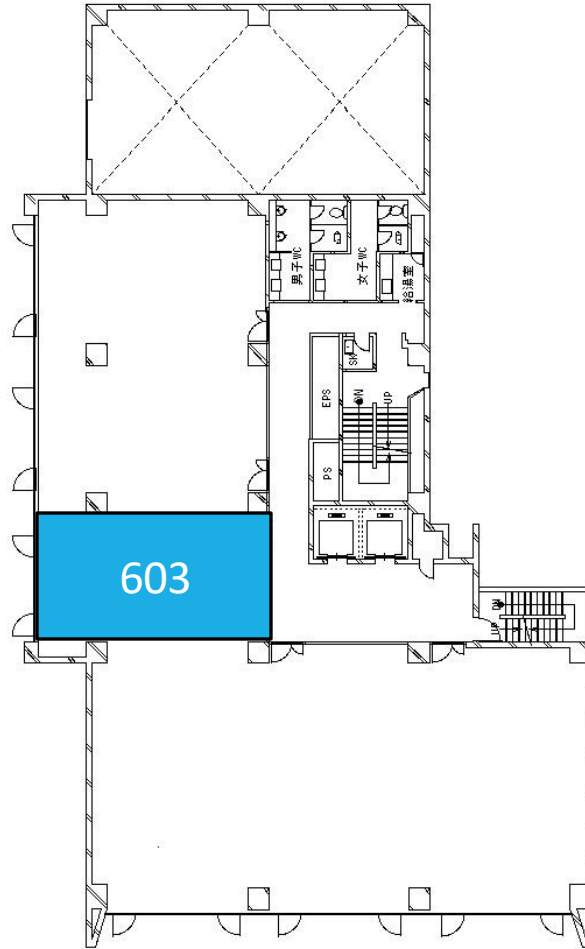
階	用途	面積	敷金	賃料 (坪単価)	共益費 (坪単価)	入居可能日
3 (302)	事務所 店舗	17.01坪 (56.23m ²)	賃料の10カ月 (相談可能)	153,090円 (@9,000円)	賃料に含む	2024年5月
6 (603)	事務所 店舗	15.96坪 (52.75m ²)	賃料の10カ月 (相談可能)	143,640円 (@9,000円)	賃料に含む	2024年8月
8 (803~806)	事務所 店舗	81.56坪 (269.76m ²)	賃料の10カ月 (相談可能)	734,040円 (@9,000円)	賃料に含む	即

宇都宮セントラルビル フロアプラン

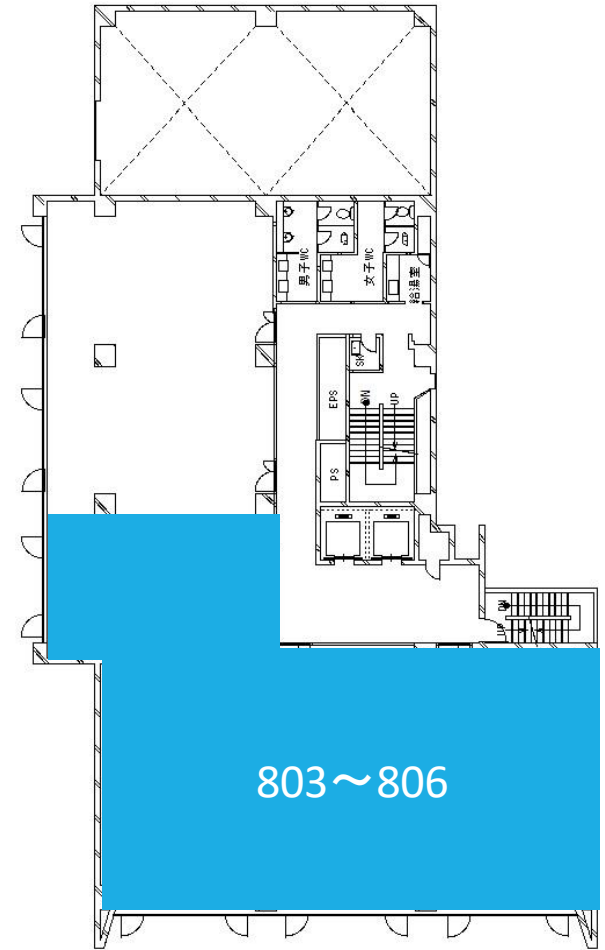
3階



6階



8階



宇都宮セントラルビル



契約詳細

契約期間	原則2年の普通賃借契約
敷金償却	無し
更新	2年毎の自動更新
礼金	無し

管理等

建物利用時間	24時間
エントランス開放時間	月～金 8:00～18:00 上記時間以外はサブエントランスよりカードキーで入館

設備等詳細

空調	個別空調
警備	機械警備(総合警備保障)
駐車場	タワー式立体駐車場 58台 全長5000×全幅1800×全高1550 重量1700 平面駐車場4台
テナント案内板	エントランス、入居階ELVホール、館外独立塔(初回に限りビル負担)
耐震基準	新耐震基準
アスベスト調査	使用なし
光ケーブル	NTT、au

諸費用等

電気料	変動単価 個別メーター検針分を課金
貸室内清掃	指定業者のと別途契約をお願いします。
その他	警備カードは当社3枚無償貸与 (以降@3,000円/枚・税別)

宇都宮セントラルビル



【問合せ先】

千葉県知事(4)15533号 取引形態PM会社

Buil-netフロンティア株式会社

PM事業部 千葉市中央区新田町36-15 オカバ 千葉テックビル

TEL : 043-302-1520

担当 : 豊田 080-7949-9979

e-mail : n-toyoda@buil-net.com

