

テナント募集のご案内

高崎宮元町ビル



I.施設概要

| | |
|--------|---------------------|
| 物件名 | 高崎宮元町ビル |
| 所在 | 群馬県高崎市宮元町212番地 |
| 立地条件 | JR「高崎」駅徒歩11分 (770m) |
| 総延床面積 | 11,878㎡(3,593坪) |
| 敷地面積 | 1,250㎡ (378坪) |
| 構造・規模 | RC造 地下2階・地上10階建 |
| 竣工年月 | 昭和61年12月 |
| エレベーター | 3基 リニューアル済み |
| 駐車場 | 空有 |
| その他 | 24時間入室可 OA床 空調セントラル |



《問い合わせ先》株式会社Buil-netフロンティア
TEL: 043-302-1520 e-mail: sonoda@buil-net.com
担当: 園田・山崎 宛まで

II. 募集区画

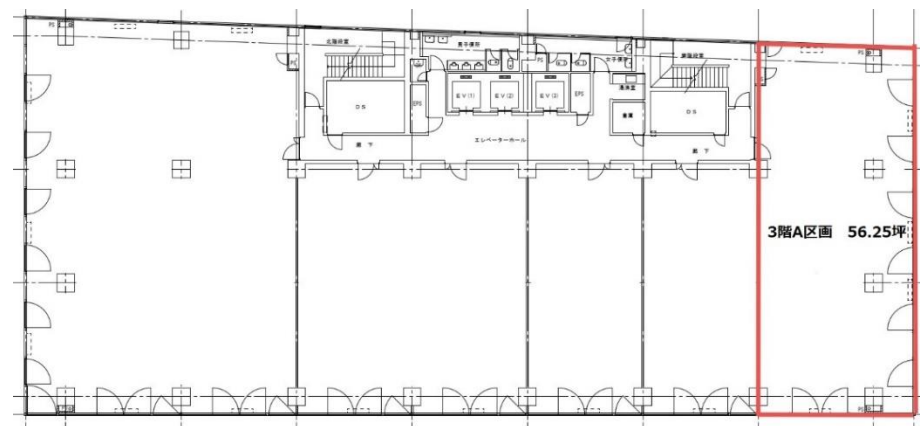
| フロア | 面積 | 敷金 | 賃料 | 共益費 | 入居時期 |
|-----|---------------------|--------------------------|-------------------------|-------------------------|---------|
| 3階A | 56.25坪 (185.96㎡) | 4,218,750円 (賃料の10ヶ月分) | 421,875円 (@7,500円/坪) | 168,750円 (@3,000円/坪) | 2024年2月 |
| 9階E | 57.34坪 (189.56㎡) | 4,299,000円 (賃料の10ヶ月分) | 430,050円 (@7,500円/坪) | 172,020円 (@3,000円/坪) | 2024年5月 |

貸室分割、統合はご相談ください。

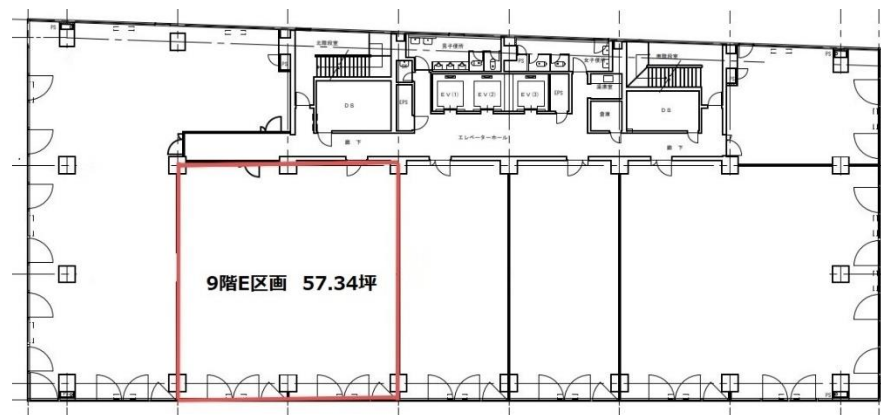
| | | | | | |
|-----|---------|---------|----------|---|---|
| 駐車場 | お問合せ下さい | お問合せ下さい | お問合せください | — | 即 |
|-----|---------|---------|----------|---|---|

Ⅲ.募集区画平面図

消費税別途、諸条件交渉可能



3階 A区画 56.25坪



9階 E区画 57.34坪

※分割可能