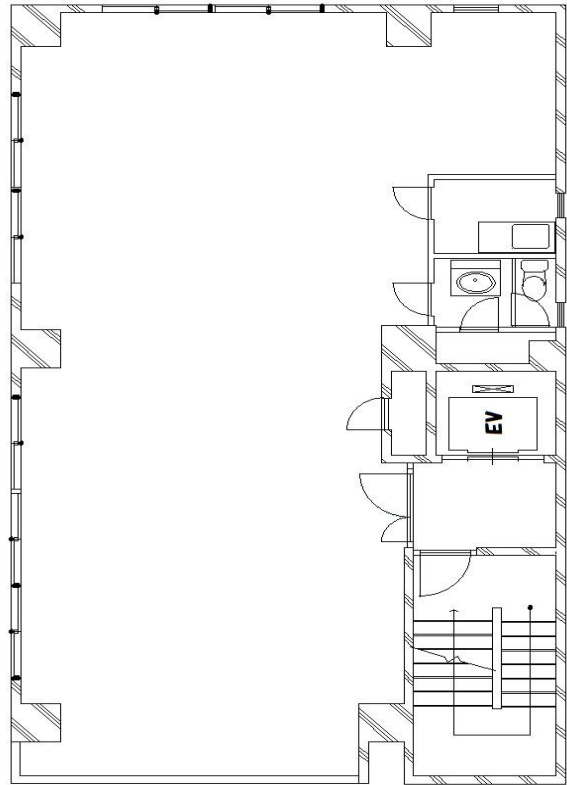


鹿野ビル

JR総武本線 都賀駅 都市モノレール 都賀駅 徒歩1分



物件概要

所在地：千葉市若葉区西都賀3-8-8

建築構造：RC 地上5階建

築年月：1991年4月

引き渡し：令和6年8月1日

設備：個別空調、エレベーター

現況：事務所・店舗・住居



賃貸条件

区画	面積(坪)	賃料	坪単価	管理費	敷金	礼金	引き渡し	契約期間
4階	101.22㎡ (30.62坪)	244,960円 (税別)	8,000円	賃料に含	8ヶ月	1ヵ月	2024年 8月1日	2年 自動更新

※各種条件等お問い合わせください
※AD100物件

- ◆ JR 総武本線『都賀駅』西口 ロータリー一面
- ◆ 駅ホームからも視認性の高いビル