

# テナント募集のご案内

---

西船成島ビル



# I. 施設概要

物件名	西船成島ビル
所在	千葉県船橋市西船4丁目19番3号
立地条件	JR、東葉高速鉄道「西船橋」駅 徒歩2分 京成本線「西船」駅 徒歩7分
建築面積	528.51m <sup>2</sup> (159.87坪)
総延床面積	3,540.41m <sup>2</sup> (1,070.97坪)
総賃貸面積	2,048.29m <sup>2</sup> (619.56坪)
構造・規模	鉄骨鉄筋コンクリート造 地下1階/8階建
竣工年月	1992年8月
駐車場	32台(タワー式立体駐車場)
その他	個別空調



## Ⅱ.募集区画

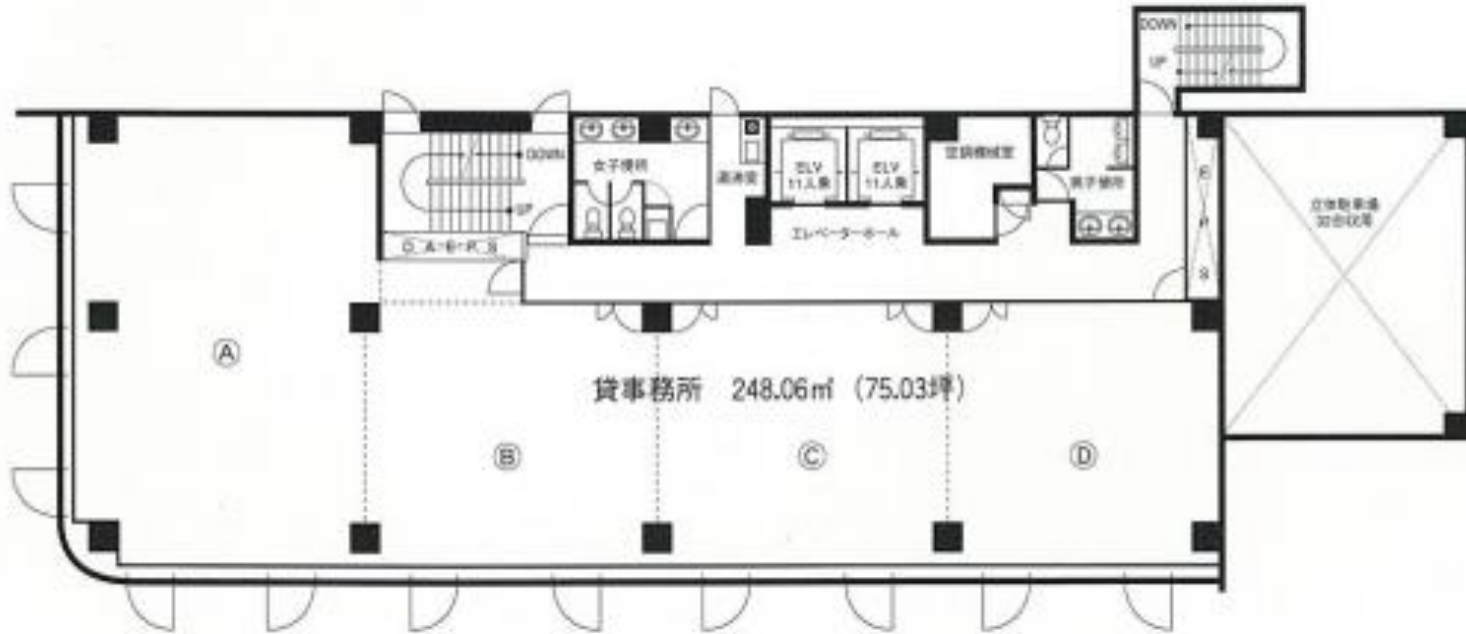
※消費税別途

フロア	面積	敷金	賃料	共益費	入居時期
6階	248.06㎡ (75.03坪)	11,254,500円 (賃料の10ヶ月分)	1,125,450円 (@15,000円/坪当り)	賃料に含む	2024年11月

フロア	台数	敷金	賃料	入居時期
駐車場	10台	台/@22,000円 (賃料の1ヶ月分)	台/@22,000円	即

《問い合わせ先》ビルネット・プロパティ株式会社  
TEL: 043-306-6151 e-mail: n-toyoda@buil-net.com  
担当: 豊田宛まで

# Ⅲ. 平面図



6階 75.03坪