

# テナント募集のご案内

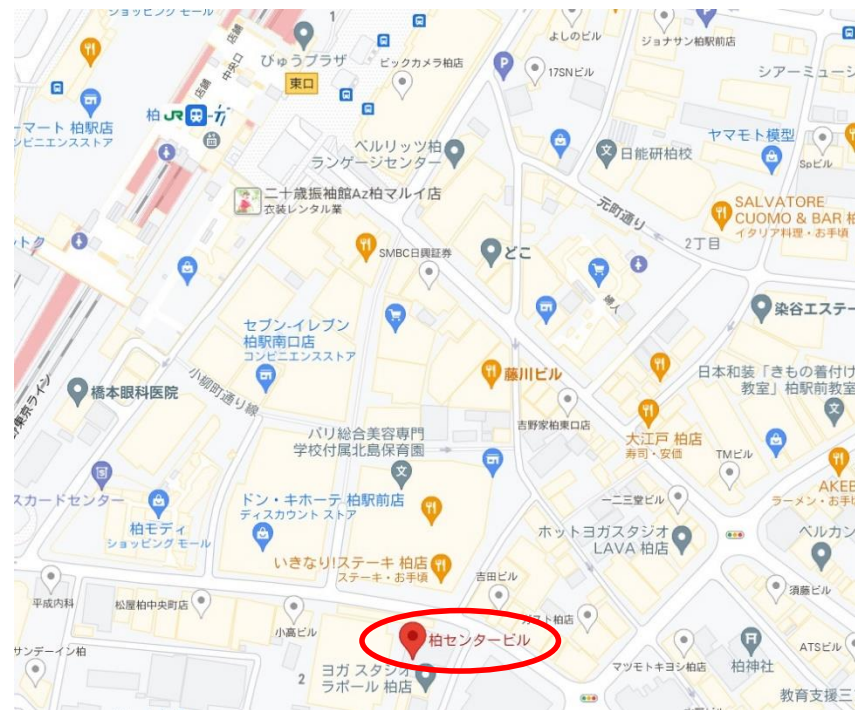
---

柏センタービル



# I. 施設概要

物件名	柏センタービル
所在	千葉県柏市中央町2-1
立地条件	JR「柏」駅徒歩5分
総延床面積	2,343.66㎡(708.96坪)
総賃貸面積	1,713.86㎡(515.43坪)
構造・規模	RC造 6階建
竣工年月	1987年9月
駐車場	空き2台(2段式)
その他	24時間入室可 3階 照明器具:LED 床:OAフロア



## II. 募集区画

※消費税別途、諸条件交渉可能

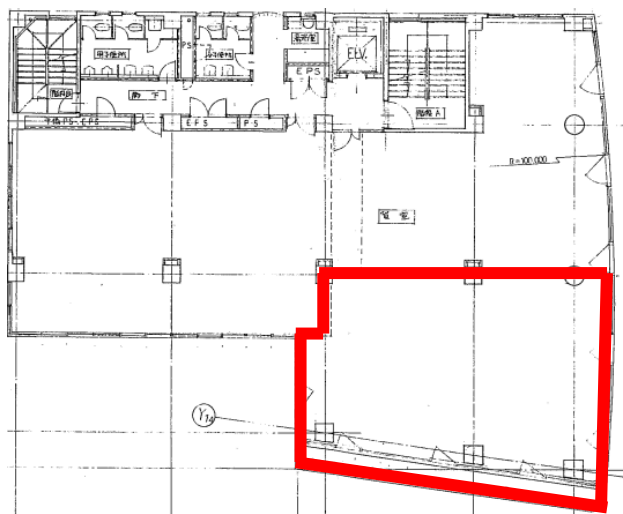
フロア	面積	敷金	賃料	共益費	入居時期
3階	39.05坪 (129.11㎡)	7,029,000円 (賃料の12ヶ月分)	585,750円 (坪@15,000円)	共益費込	2024年10月1日
4階	39.86坪 (131.76㎡)	7,174,800円 (賃料の12ヶ月分)	597,900円 (坪@15,000円)	共益費込	2025年2月1日

3階 照明器具:LED  
床:OAフロア

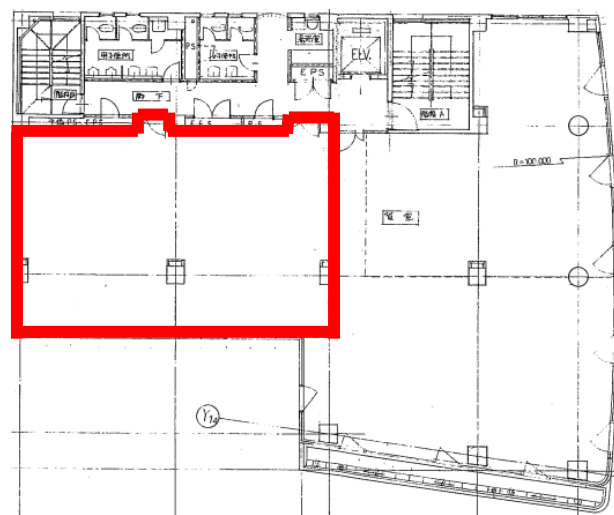
フロア	台数	敷金	賃料	共益費	入居時期
駐車場	2台(2段式)	賃料の6ヶ月分	44,000円	なし	相談

《問い合わせ先》株式会社Buil-netフロンティア  
TEL: 043-302-1520 e-mail: h-hasegawa@buil-net.com  
担当: 長谷川宛まで

# Ⅲ.平面図



3階D区画 39.05坪(129.11m<sup>2</sup>)



4階AB区画 39.86坪(131.76m<sup>2</sup>)