

テナント募集のご案内

いわきセンタービル



I .施設概要

物件名	いわきセンタービル
所在	福島県いわき市平字小太郎町1-6
立地条件	JR「いわき」駅徒歩9分
総延床面積	3169.62㎡(958.81坪)
総賃貸面積	2299.55㎡(695.61坪)
構造・規模	RC造 6階建
竣工年月	平成3年4月
駐車場	現在空き6台(機械式)
その他	24時間入室可



Ⅱ.募集区画

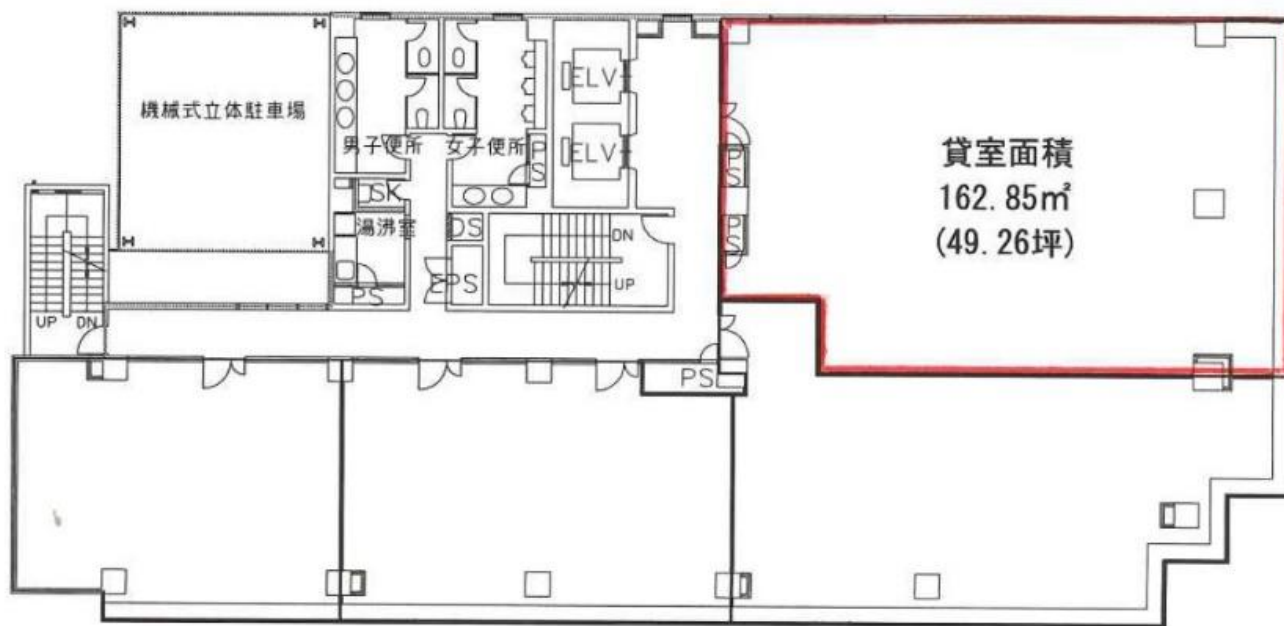
消費税別途、諸条件交渉可能

フロア	面積	敷金	賃料	共益費	入居時期
3階	162.85㎡(49.26坪)	3,448,200円 (賃料の10ヶ月分)	344,820円 7,000円/坪	172,410円 3,500円/坪	即日
4階	68.72㎡(20.78坪)	1,454,600円 (賃料の10ヶ月分)	145,460円 7,000円/坪	72,730円 3,500円/坪	2024年11月中旬
6階	42.12㎡(12.74坪)	891,800円 (賃料の10ヶ月分)	89,180円 7,000円/坪	44,590円 3,500円/坪	即日

フロア	台数	敷金	賃料	共益費	入居時期
駐車場	6台	20,000円 (賃料の1ヶ月分)	20,000円	—	相談

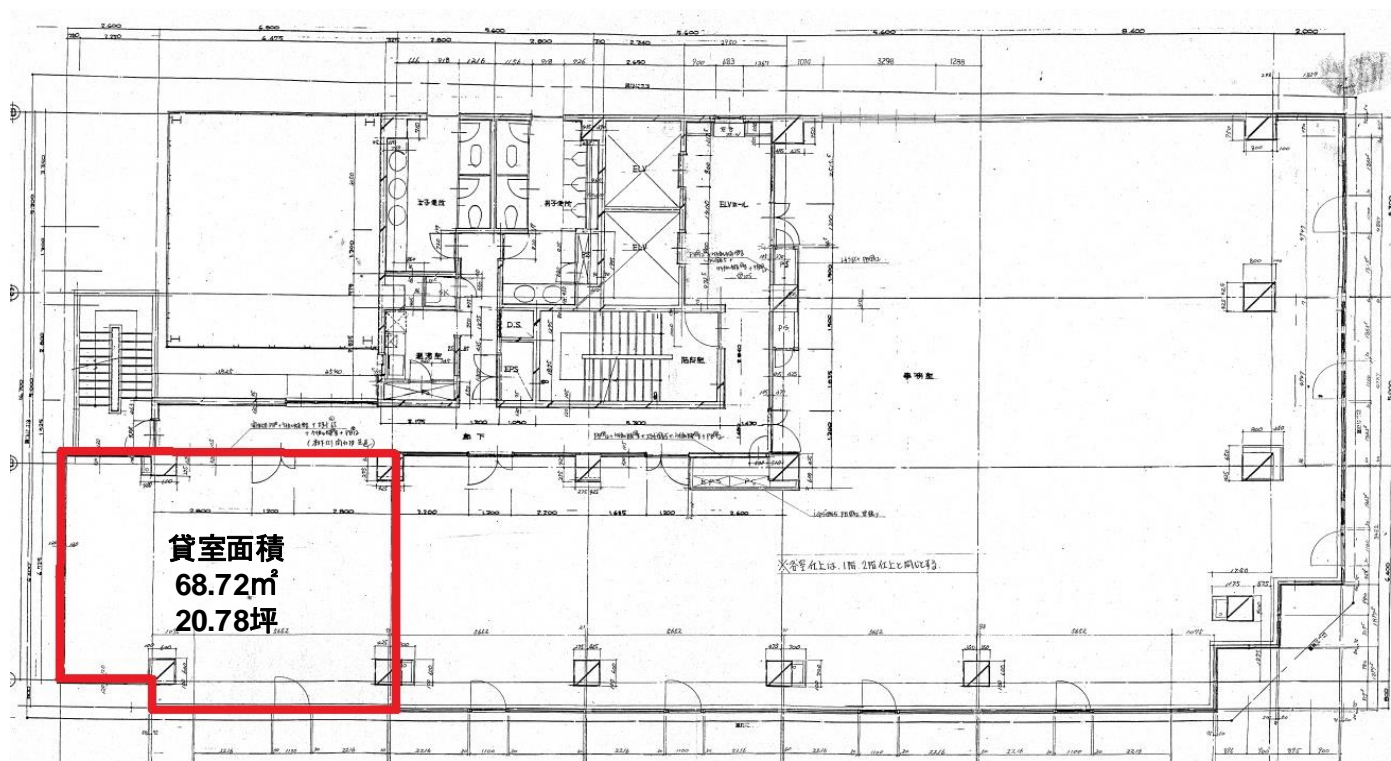
《問い合わせ先》株式会社Buil-netフロンティア
TEL: 043-306-6151 e-mail: n-toyoda@buil-net.com
担当:豊田宛まで

Ⅲ.募集区画図



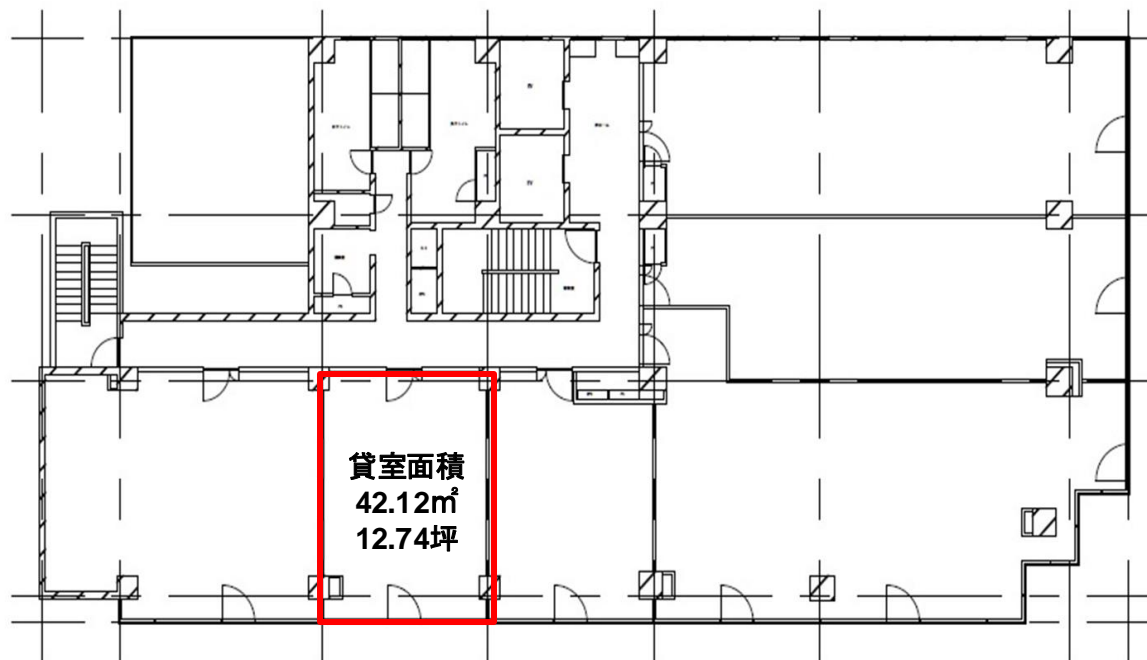
3階募集区画

IV.募集区画図



4階募集区画

V. 募集区画図



6階募集区画