

# テナント募集のご案内

---

NKCBビル



# I .施設概要

物件名	NKCビル
所在	茨城県水戸市城南1-2-43
立地条件	JR常磐線「水戸」駅徒歩5分
総延床面積	2065.715㎡(624.87坪)
構造・規模	RC造 地上6階建
竣工年月	1984年4月
駐車場	有り
その他	機械警備・エレベータ1基 Pタイル又はタイルカーペット



《問い合わせ先》株式会社Buil-netフロンティア  
TEL: 043-302-1520 e-mail: h-hasegawa@buil-net.com  
担当: 長谷川宛まで

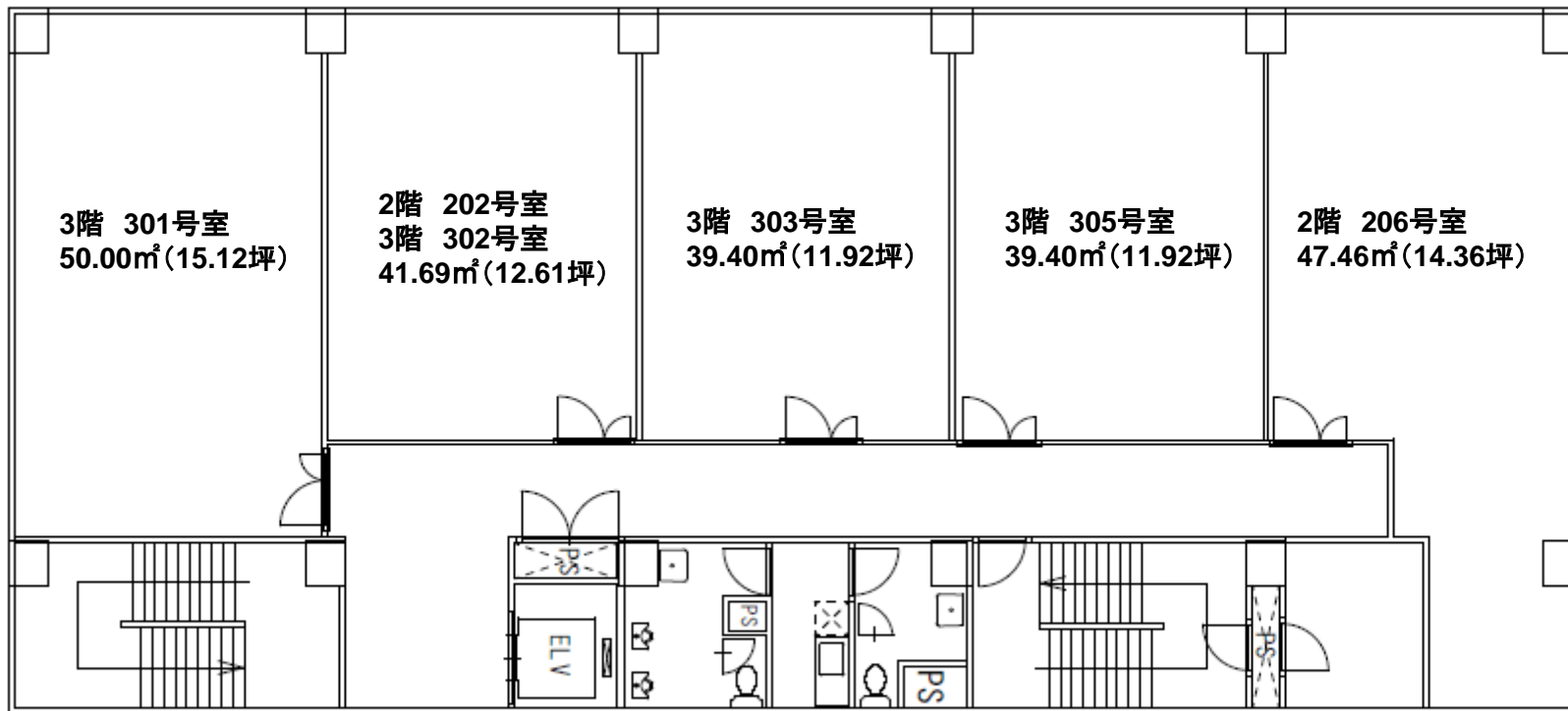
## Ⅱ.募集区画

※消費税別途、諸条件交渉可能

区画	面積	敷金	賃料	共益費	入居時期
202	41.69㎡(12.61坪)	(賃料の6ヶ月分)	88,270円 (7,000/坪)	賃料に含む	即
206	47.46㎡(14.36坪)	(賃料の6ヶ月分)	100,520円 (7,000/坪)	賃料に含む	即
301	50.00㎡(15.12坪)	(賃料の6ヶ月分)	105,840円 (7,000/坪)	賃料に含む	即
302	41.69㎡(12.61坪)	(賃料の6ヶ月分)	88,270円 (7,000/坪)	賃料に含む	即
303	39.40㎡(11.92坪)	(賃料の6ヶ月分)	83,440円 (7,000/坪)	賃料に含む	即
305	39.40㎡(11.92坪)	(賃料の6ヶ月分)	83,440円 (7,000/坪)	賃料に含む	即
402	41.69㎡(12.61坪)	(賃料の6ヶ月分)	88,270円 (7,000/坪)	賃料に含む	即
403	39.40㎡(11.92坪)	(賃料の6ヶ月分)	83,440円 (7,000/坪)	賃料に含む	即

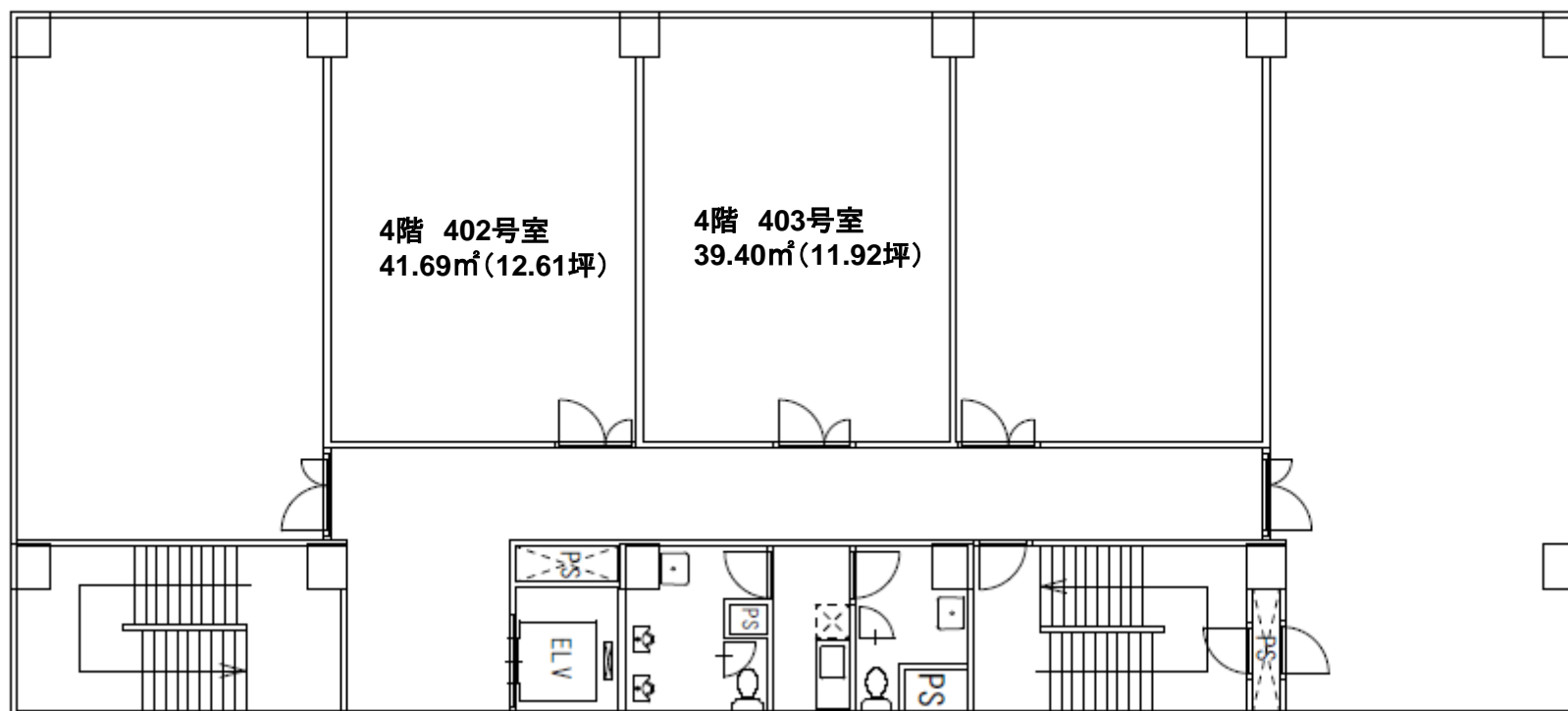
	台数	敷金	賃料	共益費	入居時期
駐車場	2台	15,000円 (賃料の1ヶ月分)	15,000円	無	相談

# Ⅲ.募集区画図



間仕切り撤去可能  
ご相談下さい

# IV.募集区画図



間仕切り撤去可能  
ご相談下さい