

# テナント募集のご案内

---

湊町日本橋ビル



# I .施設概要

物件名	湊町日本橋ビル
所在	千葉県船橋市湊町2-12-24
立地条件	JR「船橋」駅徒歩12分
総延床面積	1289.26㎡(390.00坪)
総賃貸面積	1159.41㎡(350.72坪)
構造・規模	RC造 6階建
竣工年月	1990年10月
駐車場	2段式
その他	<ul style="list-style-type: none"><li>・24時間入室可</li><li>・エレベーター1基</li><li>・保証会社加入要</li><li>・水光熱費は共益費込</li></ul>



## II. 募集区画

※消費税込、諸条件交渉可能

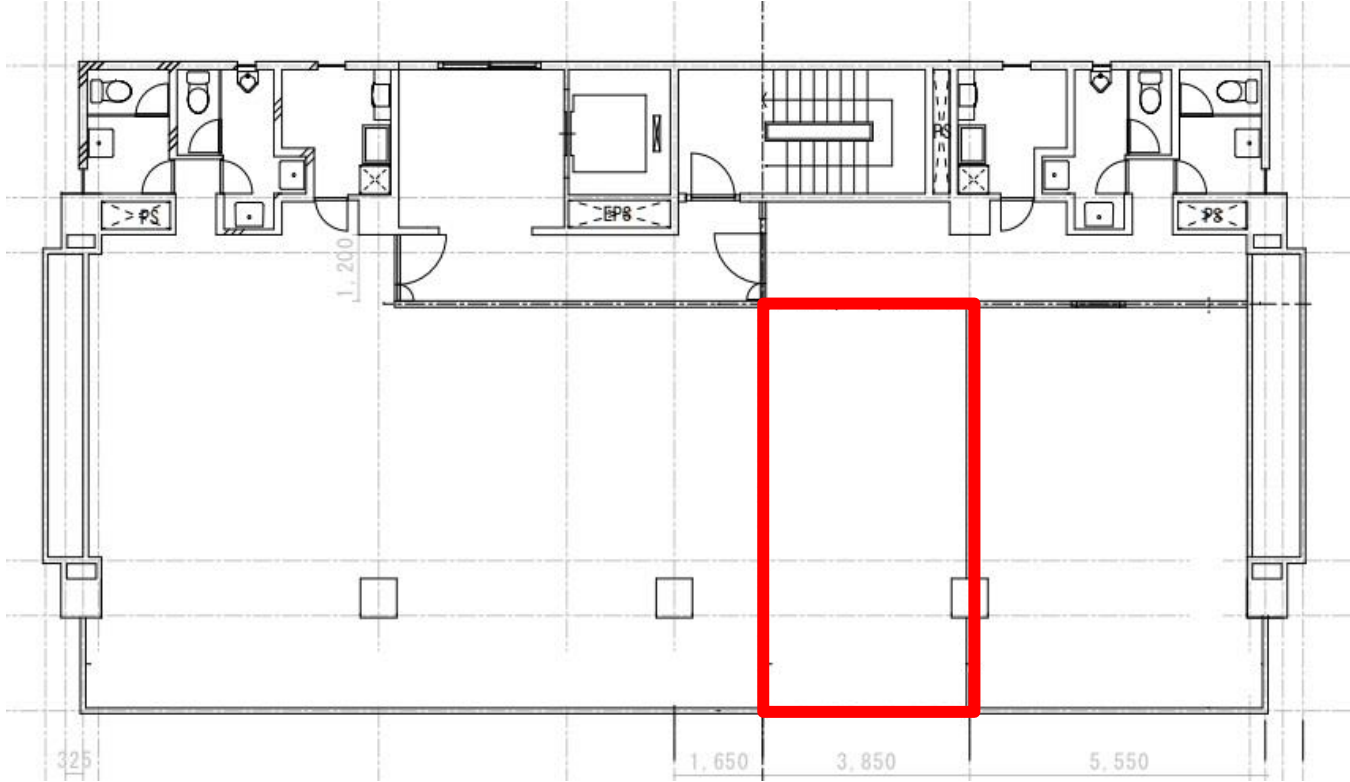
フロア	面積	敷金	賃料	共益費	入居時期
402B号室	28.38m <sup>2</sup> (8.58坪)	450,000円 (賃料の3ヶ月分)	150,000円	20,000円	即

フロア	台数	敷金	賃料	共益費	入居時期
駐車場	空き3台	賃料の1ヶ月分	18,000円	なし	相談

No.1下段、No.7上段、No.7下段

《問い合わせ先》ビルネット・プロパティ株式会社  
TEL: 043-306-6151 e-mail: h-hasegawa@buil-net.com  
担当: ・長谷川

# Ⅲ募集区画図



# IV貸室写真

